

Le 15 août 2024



# MATIÈRES LAITIÈRES

*Un bulletin mensuel pour les producteurs laitiers du Nouveau Brunswick.*



Photo: Dairy Sweet Holstein

## DANS CE NUMÉRO

Journées de motivation

Salon provincial  
des produits laitiers

TikTok :  
Un guide des agriculteurs

Et plus ...

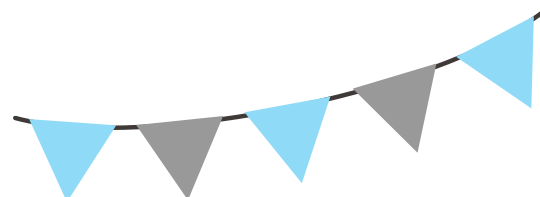
## Bourses d'études du DFNB attribuées

La bourse d'étude de 1000 \$ du DFNB a été attribuée à Payton Schenkels de Whitney, au Nouveau-Brunswick, qui suivra un baccalauréat en sciences avec une majeure en agriculture avec une spécialisation en sciences animales de l'Université Dalhousie.

La bourse commémorative du DFNB de 1000 \$ a été attribuée à Hannah Howe de Burton, au Nouveau-Brunswick, qui suivra un baccalauréat en sciences avec une spécialisation en sciences bio-vétérinaires de l'Université Dalhousie.

La bourse commémorative G. B. Whalen de 1000 \$ a été attribuée à Lisa Wiechmann de Wickham, au Nouveau-Brunswick, qui est inscrite au programme de doctorat en médecine vétérinaire du Collège vétérinaire de l'Atlantique, à travers de l'Université de l'Île-du-Prince-Édouard.

Félicitations aux gagnants des bourses d'études DFNB 2024 !



**PRIX MOYEN  
MAI 2024**

\$98,10/hl or  
\$23,27/ kg de MG  
  
MG 4,2123 kg/hl,  
Prot. 3,1787 kg/hl  
LAS 5,8485 kg/hl

**DATE LIMITE DE LA  
BOURSE DE  
CRÉDITS**

16h00  
le 19 août 2024  
  
SVP soumettez vos  
offres sur le portail  
PLNB—  
www.nbmilk.org

**DATE LIMITE DE LA  
BOURSE DE  
QUOTAS:**

16h00  
le 2 septmebre 2024  
  
Veuillez envoyer vos  
mises ou offres par  
courriel au  
quota@nbmilk.org



**Invitation à bouillir le maïs**

Le comité local du lait de Fredericton aimerait vous inviter à une soirée sociale avec une ébullition du maïs à la ferme de Janet Walker et Jason Cleveland à Bear Island (3154, route 105, Île-de-l'Ours) le vendredi 23 août à 19 h 30. Des rafraîchissements seront offerts.



Améliorez la **nutrition** et **stimulez la croissance** et la **santé** de vos veaux avec notre **substitut du lait**

Spécialement formulé pour un développement optimal, il fournit les nutriments essentiels pour des os solides, un système immunitaire robuste et le bien-être général.



MilCare 22/17 – 24/18 – 26/18 – 28/20. 100 % protéines de lait.



Fabriqué par ADDICAN n° enr. ACIA 910148

4 Slemon Park Dr, Miscouche, PE, Canada C0B 1T0

605 New Glasgow Road, Ebenezer, PE, Canada C1E 0S8

Pour plus d'informations, contactez ADDICAN au :  
902-964-3226 OU contact@addican.com

[www.addican.com](http://www.addican.com)

**PLNB OFFICE 506-432-4330**

- Steve Michaud *Directeur général* Ext. 22
- Ashley Baskin *Analyste des politique* Ext. 23
- Veronica McEwen *Transports* Ext. 24
- Luke Chase *Services aux producteurs* Ext. 25
- Delaney Lewis *Commis de bureau* Ext. 26
- Katie Bleakney *Coordonnateur promotion* Ext. 27
- Natasha McKillop *proAction* Ext. 28

**CONSEIL D'AMINISTRATION**

- Wietze Dykstra *Président* 506-325-8192
- Gilbert Matheson *1er Vice* 506-434-2357
- Becky Perry *2ième vice* 506-435-0651
- Denis Cyr *Nord-ouest* 506-426-0788
- George Wesselius *Moncton* 506-227-0463
- John Schuttenbeld *Fredericton* 506-461-9254
- John Best *Woodstock* 506-425-0765
- Mike Bouma *Nord-est* 506-547-5843
- Paul Gaunce *Itinérant* 506-650-9595

**MISSION PLNB**

Représenter les intérêts des producteurs laitiers du Nouveau-Brunswick dans leur quête d'exploitation de fermes laitières durables qui produisent du lait de haute qualité dans le cadre d'un système de gestion de l'offre.

**EVÈNEMENTS**

Réunion du conseil  
d'administration du PLNB  
Août 27 - 28 , 2024



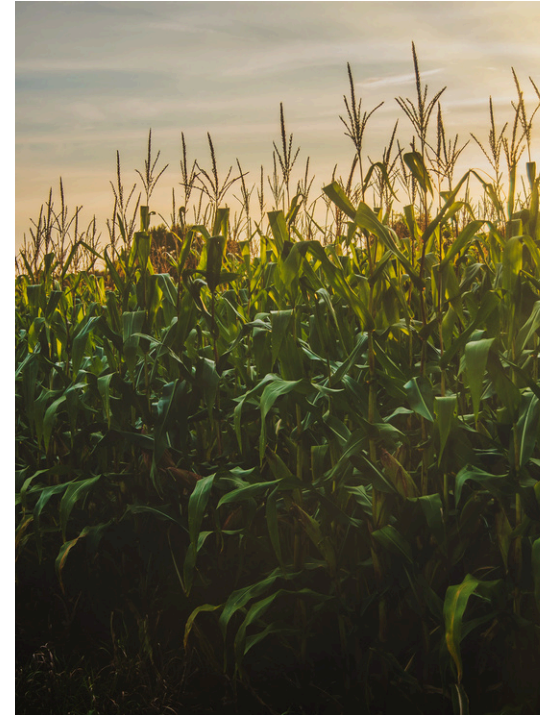
## Message P5 – Des journées additionnelles pour l'automne - août et novembre - conventionnel

En raison d'une demande des marchés en 2024 plus forte que celle observée habituellement, les offices de P5 ont également convenu d'émettre une journée additionnelle en août et une journée additionnelle en novembre, à tous les producteurs conventionnels. Ces journées sont non cumulatives.

Le premier objectif des offices de mise en marché des provinces de P5 est de suivre de près l'évolution des marchés et de répondre à la demande de manière optimale. Les offices de mise en marché vont continuer à s'adapter aux signaux pour réagir à tout changement des marchés, lorsque requis.

Le tableau suivant résume l'émission des journées additionnelles:

	Conventionnel
juillet 2024	
août 2024	2
septembre 2024	3
octobre 2024	3
novembre 2024	2
décembre 2024	



**Acheter et vendre**

*Faites parvenir vos petites annonces à [nbmilk@nbmilk.org](mailto:nbmilk@nbmilk.org)*

## Salon provincial des produits laitiers du Nouveau-Brunswick

### (Exposition de génisses Holstein et de races colorées)

Le lundi 2 septembre au terrain d'exposition de Fredericton pendant le NBEX. Le salon commencera à 9h00 avec des classes juniors suivies par la showmanship de pee-wee, junior et senior. Le juge sera Brian Yuill de Cobequid Holsteins (N.-É.). Beaucoup de prix d'argent à gagner. Le salon provincial des 4-H du Nouveau-Brunswick aura lieu la veille, les exposants sont donc invités à y laisser leurs animaux s'ils participent aux deux.

Veillez envoyer vos inscriptions à l'adresse suivante :  
Diane Boonstoppel  
[drboon75@gmail.com](mailto:drboon75@gmail.com) par le 26 août

Pour plus d'informations, veuillez communiquer avec :  
Matt Edmondson  
506-262-4123

## Le scoop des médias sociaux

Nous sommes à la recherche de photos de vous ou de votre famille en train de déjeuner sur le terrain ou en déplacement pour partager sur PLNB social. Veuillez partager des photos avec Michelle par sms 902-877-9355 ou par courriel : [michelle.kempton@dfc-plc.ca](mailto:michelle.kempton@dfc-plc.ca) - pour des raisons de confidentialité, votre nom de ferme et votre nom de famille ne seront pas utilisés dans la publication.

<https://www.facebook.com/dairyfarmersofnb>  
<https://www.instagram.com/dairyfarmersofnb>

N'oubliez pas de commenter et de partager !

Retrouvez les Producteurs laitiers du Nouveau-Brunswick sur Facebook et Instagram pour voir comment nous montrons notre engagement envers nos consommateurs!



# #FarmTOK – Le guide des agriculteurs sur TikTok

Écrit par Grace Ashworth

**Qu'est-ce que TikTok?** TikTok est une plateforme de médias sociaux, lancée à l'échelle mondiale en 2018, dans le but « d'inspirer la créativité » et « d'apporter de la joie » aux utilisateurs. Il s'agit d'une application où les utilisateurs créent, partagent et regardent de courtes vidéos. TikTok est largement utilisé avec environ 1 milliard d'utilisateurs mensuels dans le monde. Avec une portée mondiale, les utilisateurs peuvent regarder et partager des vidéos populaires sur TikTok. Le plus un utilisateur interagit avec TikTok, en regardant, en aimant et en commentant des vidéos, plus l'application affiche des vidéos adaptées aux intérêts des utilisateurs. Gagner des abonnés sur TikTok se fait en publiant des vidéos que d'autres utilisateurs aiment, regardent et avec lesquelles ils interagissent. L'utilisation totale de TikTok continue d'augmenter, le temps quotidien moyen passé sur l'application en 2019 étant d'environ 27 minutes et en 2024, la moyenne est passée à environ 58 minutes. TikTok est l'application de choix de la génération Z et Alpha (née entre 1997 et 2009 et depuis 2010).

L'utilisation de TikTok à des fins professionnelles s'avère efficace en raison du volume élevé d'utilisateurs, de la simplicité du logiciel, de sa popularité auprès des jeunes et de sa capacité à optimiser la distribution du contenu. Le « marketing TikTok » peut prendre de nombreuses formes différentes et constitue un bon outil pour accroître la sensibilisation du public et l'engagement envers les produits, les marques et les entreprises ; à son tour, augmentant les ventes.

## Comment le DFNB souhaite-t-il utiliser TikTok?

Grâce au contenu attrayant de TikTok, nous visons à stimuler la consommation de lait et à forger des relations producteurs-consommateurs plus solides au Nouveau-Brunswick. En mettant en valeur la beauté et le patrimoine du Nouveau-Brunswick, la diversité de nos produits et nos fermes innovantes, nous inspirerons l'amour de notre communauté pour les produits laitiers et le soutien à l'industrie.

## Quelle est la tendance aujourd'hui?

TikTok permet aux utilisateurs de suivre les hashtags (#) qui les intéressent. Les tendances et les vidéos populaires utilisent souvent des hashtags pour impliquer davantage de personnes avec la vidéo. Vous trouverez ci-dessous des informations sur les hashtags tendances et les types de vidéos pertinents pour DFNB.

**#FarmTok** est une communauté d'utilisateurs intéressés par l'agriculture et 797,7 mille publications ont été publiées utilisant le hashtag.

**#FoodTok** comprend des recettes parfaites, des restaurants incroyables et des plats délicieux et a accumulé plus de 2,9 millions de publications (dont une forte majorité dont le fromage est un ingrédient clé).

**Vidéos ASMR** (réponse méridienne sensorielle autonome) effets sonores agréables à écouter totalisent 30,3 millions de posts

[https://www.tiktok.com/@nb.milk/video/7392654247478693126?is\\_from\\_webapp=1&sender\\_device=pc&web\\_id=7387008773821466117](https://www.tiktok.com/@nb.milk/video/7392654247478693126?is_from_webapp=1&sender_device=pc&web_id=7387008773821466117)

**Suivez @NB.Milk sur TikTok aujourd'hui et envoyez un e-mail à social@nbmilk.org si vous souhaitez vous impliquer!**

## RÈGLEMENT D'APPLICATION DE LA LOI SUR LES PRODUITS NATURELS

### Plans de construction, d'extension, de modification, d'installation ou de remplacement

50(1) Les plans de construction, d'agrandissement ou de modification d'une ferme laitière, y compris une étable laitière, une salle de traite ou une laiterie, doivent être soumis à l'approbation de la Commission ou d'un inspecteur avant que les travaux ne soient entrepris. 50(2) Plans pour l'installation.

<http://laws.gnb.ca/en/ShowTdm/cr/2010-19//>

## LAIT DE QUALITÉ

Des tests supplémentaires sont disponibles auprès de RPC. Veuillez contacter RPC directement par courriel [dairy.rpc@rpc.ca](mailto:dairy.rpc@rpc.ca) Ou 506-452-1212

Les camionneurs sont licenciés pour évaluer le lait. Ils ne refusent de ramasser le lait selon les règlements. Une fois votre lait est refusé, vous êtes requis de le jeté et de corrigé le problème qui a contribué au refus et de nettoyer le réservoir avant d'ajouter la prochaine traite.

Les producteurs sont invités à communiquer avec les inspecteurs de la santé publique pour obtenir de l'aide afin de déterminer les causes de ce rejet.

## FONDS DE PÉNALITÉ

Financement proactif : Les producteurs avisés de la deuxième infraction ou d'une infraction subséquente à la qualité du lait, avant l'imposition d'une pénalité, sont autorisés à compenser, une fois par année, le coût d'une visite d'un technicien de la qualité du lait à un maximum de 1000 \$. Les producteurs peuvent présenter une demande de financement en transmettant les factures payées au bureau du PLNB.

**Producteurs laitiers du Nouveau-Brunswick**  
**Rapport sommaire sur la production et le paiement pour Juillet 2024**

Bourse de quota pour Aout, 2024							
Price in Dollars	# of Sellers	Kgs Offered By Sellers	Total Cum. kgs	Difference Between Sellers/Buyers	Total Cum. kgs	Kgs Wanted By Buyers	# of Buyers
\$24,000.00		2.0	2.0	557.6	559.6	559.6	
<b>TOTALS</b>	<b>1</b>	<b>2.0</b>				<b>559.6</b>	<b>35</b>

QESP = Quota Exchange Selling Price

2.0 of 559.6 kgs wanted at or above the Quota Exchange Selling Price of \$24,000.00 were purchased.

There was a total of 2.0 kgs offered for sale and total bids to purchase of 559.6 kgs.

QESP = Le prix de vente de quota

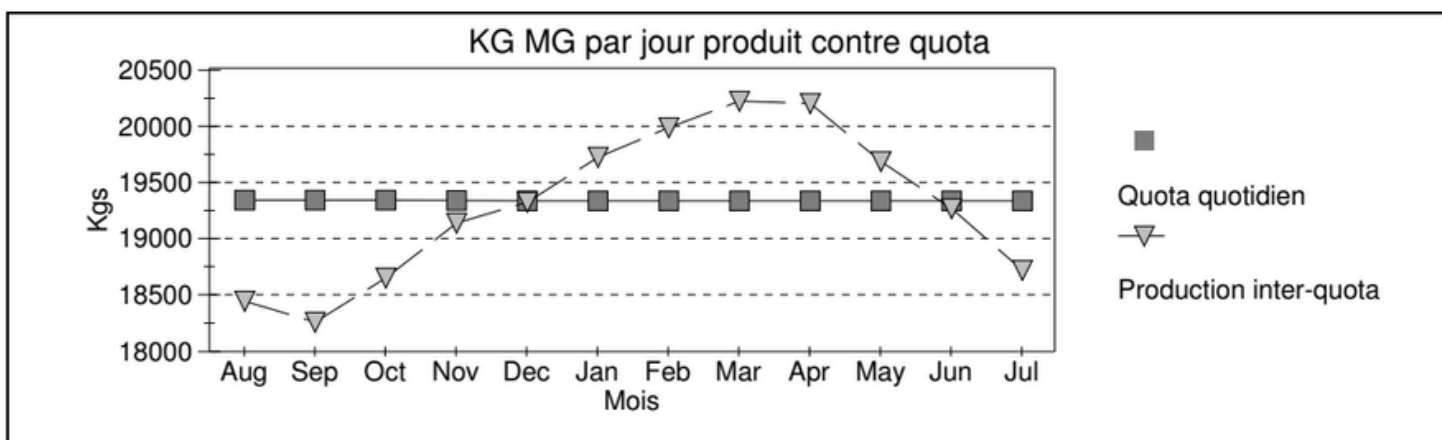
2.0 des 559.6 kilos demandé au prix de vente de \$24,000.00 ou au dessus ont été acheté.

Il y avait un total de 2.0 kgs proposés à la vente et le total des offres pour l'achat de 559.6kg.

**La prochaine bourse de quota fermera a 16:00 hr Lundi le 2 Septembre, 2024**

**Les résultats seront disponibles Jeudi le 5 Septembre, 2024**

Mois	Aout	Jul	Juin	Mai	Avr	Mar	Moy. 6 mois
Prix du vente du quota	\$24,000	\$0	\$0	\$24,000	\$24,000	\$24,000	\$24,000
Kilo sur l'échange	2.0	.0	.0	13.0	49.6	11.6	19.1
Kilo par transfert	.0	133.0	.0	69.5	.0	.0	33.7



## COIN QUOTA

### Les soumissions et les offres à la bourse de quota:

Avant 16h:00 du 1er jour ouvrables du mois sur des formulaires fournis par l'Office y compris une confirmation de fonds de votre établissement prêteur. Les producteurs ne pourront pas combiner le montant qui leur est dû sur leur état de compte avec la confirmation des fonds d'un établissement financier pour faire une mise équivalant au total des montants combinés. Les mises et les offres qui dépassent 24 000 \$ ne seront pas acceptées. Les producteurs qui vendent tout leur quota à la bourse devront verser un dépôt de garantie de 1 000 \$, qui leur sera retourné 30 jours après la date d'entrée en vigueur du transfert.

### Politique sur les quotas minimums

L'Office cessera de ramasser le lait des producteurs un mois après que leur montant de quota quotidien tombe en dessous de dix (10) kilos de quota quotidien.

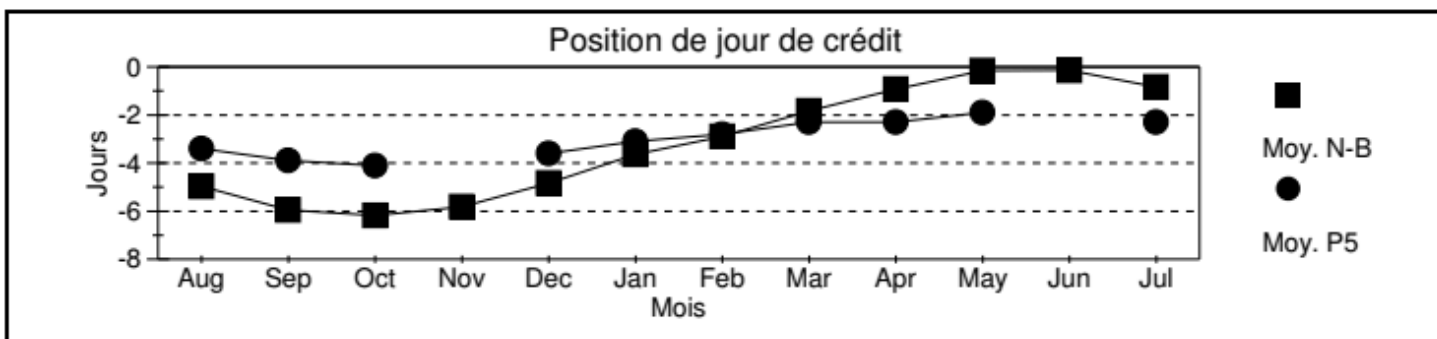
### La pénalité pour hors quota de 20 \$/hl est en vigueur.

### ARRÊTÉ SUR LE TRANSFERT DE QUOTAS QUOTIDIENS

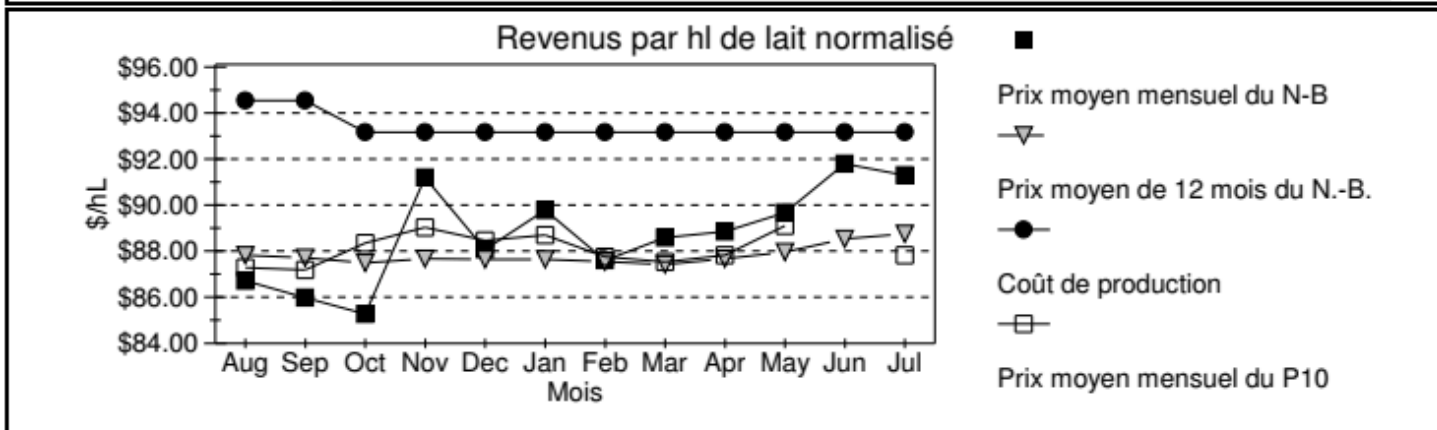
Les producteurs doivent payer à l'Office le PBVQ pour le quota quotidien ainsi acheté le ou avant midi du 20ième jour du mois ou avant midi du premier jour ouvrable qui suit si le 20ième jour tombe sur un jour de congé ou sur le week-end. Le paiement reçu par la suite est assujéti à une pénalité de 2 % appliquée sur la valeur du quota quotidien acheté et déduit de la paie du producteur. Il sera également interdit au producteur d'acheter du quota sur la bourse du mois suivant. Si le paiement n'est pas reçu avant le dernier jour ouvrable du mois, ce quota acheté sera révoqué et mis en vente à l'échange du mois suivant. Toutes les pertes subies lors de la revente du quota révoqué seront imputées au producteur ainsi qu'une pénalité supplémentaire de 2 %



# Credits



Mois	Août	Sep	Oct	Nov	Déc	Jan	Fév	Mar	Avr	Mai	Jui	Jul
Jours incitatifs émis.	0.04	1.07	1.07	1.06	0.07	0.07	1.06	1.07	1.06	0.18	0.18	0.11
Jours incitatifs utilisés	0.04	0.43	0.52	0.54	0.07	0.07	0.67	0.71	0.72	0.13	0.16	0.11
Jours au-de-dessus du quota	0.00	0.00	0.01	0.00	0.00	0.02	0.13	0.00	0.19	0.09	0.07	0.02
Jours perdus	-0.78	-0.84	-1.28	-0.89	-0.71	-0.57	-0.31	-0.26	-0.28	-0.20	-0.18	-0.23
Jours échangés	0.72	0.92	0.61	0.66	0.92	1.02	1.17	1.61	1.28	1.24	1.15	1.02
Prix de vente de la BC	\$1.25	\$1.00	\$0.50	\$0.49	\$1.50	\$5.00	\$8.01	\$9.14	\$12.00	\$13.50	\$12.50	\$11.00



Mois	Août	Sep	Oct	Nov	Déc	Jan	Fév	Mar	Avr	Mai	Jui	Jul
SNG ratio du marché \$/kg	\$1.72	\$1.69	\$1.80	\$1.86	\$1.83	\$1.86	\$1.88	\$1.83	\$1.78	\$1.76	\$1.84	\$1.88

Un hl normalisé contient 3.60 kg l'hl de MG, 3.23 kg l'hl de PT and 5.69 kg l'hl de LAS

## COIN CRÉDIT

### La bourse de credits

Avant 16h:00 le 2ème jours ouvrables après le 15 du mois sur des formulaires fournis par l'Office. Les résultats seront disponible le 4ième jour ouvrable qui suit le 15. Les producteurs qui quittent l'industrie pourront vendre ou acheter des crédits un mois suivant la date de leur vente. Si vous ne recevez pas votre état de compte à temps pour voir votre situation de crédit, téléphonez au bureau, et nous vous l'enverrons par courriel ou télécopieur.

### Bourse de crédits JUILLET 2024 11,00\$/ KG

19,719 of 20,674 kgs demandé ont été vendu

Les producteurs qui dépassent 0 jours de crédits peuvent acheter des crédits.

Les producteurs qui ont moins que 0 jours de crédits peuvent vendre des crédits.

SVP examiner votre état de compte qui indique le nombre de kilo admissibles que vous pouvez vendre ou acheter à la prochaine bourse.

Soumettez vos offres à la bourse de crédit sur le portail au [www.nb milk.org](http://www.nb milk.org)

Pool domestique du N.-B.									
Marché marginal	MG Kg	MG \$/kg	MG \$	PT Kg	PT \$/kg	PT \$	LAS Kg	LAS \$/kg	LAS \$
Juillet 2024	335	-\$2.7327	(\$915)	251	-\$1.9107	(\$480)	463	-\$0.3917	(\$181)
Année laitière	10,333	-\$2.7327	(\$28,237)	7,621	-\$1.9107	(\$14,561)	13,652	-\$0.3917	(\$5,348)
<b>SNG &gt; 2.20</b>									
Juillet 2024				3,828	\$0.0000	\$0	7,241	\$0.0000	\$0
Année laitière				34,049	\$0.0000	\$0	63,139	\$0.0000	\$0
<b>SNG 2.00&lt;=2.20</b>									
Juillet 2024				26,080	\$1.8792	\$49,010	48,462	\$0.6300	\$30,531
Année laitière				278,628	\$1.8061	\$503,241	504,516	\$0.6300	\$317,846
<b>Marché domestique</b>									
Juillet 2024	579,934	\$14.0884	\$8,170,344	407,730	\$11.2358	\$4,581,176	749,497	\$9.0000	\$674,548
Année laitière	7,050,903	\$13.6547	\$96,277,893	5,047,115	\$10.5810	\$53,403,718	8,990,553	\$9.0000	\$8,091,498

## Production et paiement

Revenu	\$/HL	MG \$	PT \$	LAS \$				Totale \$
Juillet 2024	\$98.10	\$8,169,429	\$4,629,706	\$704,897				\$13,504,032
12 Months	\$97.67	\$96,249,656	\$53,892,398	\$8,403,996				\$158,546,051

Déductions	Transport par HL	Promotion par kilo de solides totaux	Admin	Lab	Recherche	Frais totales par HL	Totaux Deductions
Juillet 2024	\$3.81	\$1.1015	\$0.0744	\$0.0085	\$0.0016	\$6.27	\$864,080
Année laitière	\$3.70	\$1.1015	\$0.0744	\$0.0085	\$0.0016	\$6.20	\$10,114,860

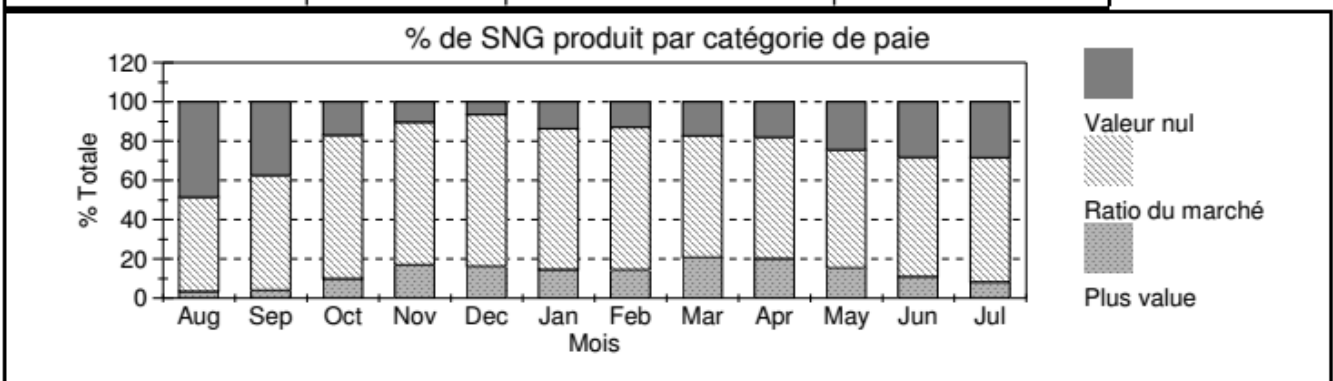
Qualité	Cell. somatiques	Boite de pétri	Après pasteur.	CBI			Camion refusé
Juillet 2024	193,448	0	0	66			0
Année laitière	177,556	0	0	63			0

Production & Composants	Production Volume	MG	Protéine	Lactose et A.S.	Solides totaux	Ratio SNG	
Juillet 2024	13,775,561	4.2123	3.1787	5.8485	13.2396	2.1431	
12 Months	162,604,349	4.3426	3.3009	5.8866	13.5301	2.1157	

## Politique SNG

<b>Valeurs actuelles du ratio SNG</b>	Plus value: < 2.00	Ratio du marché: 2.00<=2.20	Valeur nul: > 2.20
---------------------------------------	--------------------	-----------------------------	--------------------



## SNG/MG: Ratios moyen

Mois	Août	Sep	Oct	Nov	Déc	Jan	Fév	Mar	Avr	Mai	Jui	Jul
Plus value	1.90	1.88	1.92	1.92	1.93	1.94	1.93	1.94	1.93	1.94	1.95	1.95
Ratio du marché	2.13	2.11	2.12	2.09	2.09	2.09	2.09	2.10	2.10	2.10	2.11	2.11
Valeur nul	2.29	2.26	2.25	2.24	2.28	2.26	2.28	2.25	2.25	2.26	2.26	2.27
Provincial	2.20	2.15	2.12	2.08	2.08	2.09	2.09	2.09	2.09	2.12	2.13	2.14

## Maritime Quality Milk

Maritime Quality Milk (MQM) est un programme de recherche et de service du Collège vétérinaire de l'Atlantique, situé à l'Université de l'Île-du-Prince-Édouard à Charlottetown.  
[www.milkquality.ca](http://www.milkquality.ca)

## Lait 2020

LAIT 2020 a pour mission de répandre le savoir et l'innovation par son leadership et ses moyens d'action dans l'optique d'encourager la croissance durable de l'industrie laitière du Nouveau-Brunswick.

[www.milk2020.ca](http://www.milk2020.ca)

## Co-operators Assurance Collective

Tarifs de groupe en date de janvier 2024  
Couverture individuelle mensuelle : 128,44 \$  
Couverture familiale mensuelle : 335,74 \$  
Demandes, taux, inscriptions :  
Emily Murphy 506.850.1643  
[emilymurphy@gotoinsure.ca](mailto:emilymurphy@gotoinsure.ca)  
David Scott 506.458.1220  
1.800.994.5155

## Conseil de la recherche et de la productivité du Nouveau-Brunswick

Le RPC est l'organisme provincial pour la recherche et la technologie (RTO) du Nouveau-Brunswick. Il offre des services contractuels dans les secteurs de la R-D et de la technologie dans ses installations de Fredericton et de Moncton, au Nouveau-Brunswick.

506.452.1212

## Le Plan de ferme environnemental

Interlocuteur Likhita Potluri  
Téléphone:  
506.452.8101  
506.259.0020  
Courriel:  
[efp-pfe@fermeNBfarm.ca](mailto:efp-pfe@fermeNBfarm.ca)

## Tests de composition et de microbiologie

Les tests de composition communiquent avec Jill Hay à l'adresse suivante :  
[jill.hay@rpc.ca](mailto:jill.hay@rpc.ca)  
Les tests microbiologiques contactent Corrie Maston à l'adresse suivante :  
[corrie.maston@rpc.ca](mailto:corrie.maston@rpc.ca)

## Parage des sabots

Interlocuteur:  
E. Duivenvoorden  
Téléphone:  
506.433.1864  
ou Peter Jones  
Téléphone:  
506.866.0531

## Spécialiste des cultures

Contactez Jason Wells  
Téléphone:  
506.434.2543  
Courriel:  
[Jason.Wells@gnb.ca](mailto:Jason.Wells@gnb.ca)

## Matière Laitière

Tout producteur qui souhaite recevoir un exemplaire du bulletin Matières Laitières par la poste tous les mois doit en faire la demande au bureau de PLNB par courriel [nbmilk@nbmilk.org](mailto:nbmilk@nbmilk.org) ou par téléphone au 506 432-4330.

Si vous avez des photos qui pourraient être présentées dans de futures affaires de lait s'il vous plaît envoyer un courriel [katie.bleakney@nbmilk.org](mailto:katie.bleakney@nbmilk.org)

## Spécialiste d'exploitation laitière

Communiquez avec  
David Dykstra  
Téléphone cellulaire:  
506.434.5755  
Courriel :  
[David.Dykstra@gnb.ca](mailto:David.Dykstra@gnb.ca)

## Links

**Développement du secteur de l'élevage**  
<https://www2.gnb.ca/content/gnb/en/contacts/dept-renderer.137.203310.4073.html#employees>

**Les prix des veaux**  
<https://www.fpbq.upa.qc.ca/infoprix/BovinReforme/BRInfoPrixHebdo.asp?Langue=A>

**Conseil de recherches : Webinaires gratuits**  
<https://www.beefresearch.ca/resources/webinars.cfm>

**Commission Canadienne du lait**  
<https://www.cdc-ccl.gc.ca/>

**Centre des nouvelles des Producteurs laitiers du Canada**  
<https://www.dairyfarmers.ca/news-centre/document-library>

**AgriStartNB**  
<https://www2.gnb.ca/content/dam/gnb/Departments/10/pdf/Agriculture/FarmingInNewBrunswick-RoadMapForNewEntrants.pdf>

## RÉSERVOIRS DE LAIT EN VRAC

Tous les réservoirs de lait en vrac devant être étalonnés seront coordonnés par le personnel du PLNB en utilisant les services d'étalonnage des producteurs laitiers de l'Ontario (MPO). Si vous prévoyez installer un nouveau réservoir ou si vous en avez installé un récemment, veuillez appeler le 432-4330 afin que votre ferme puisse être ajoutée à l'horaire. Avant de remplacer votre réservoir de lait en vrac rappelez-vous: Les nouveaux réservoirs de 1000 gallons américains (3780 litres) doivent avoir une sortie minimale de 3 pouces avec une valve papillon; Les nouvelles citernes de moins de 1000 doivent avoir une sortie de réservoir minimale de 2 pouces avec une vanne papillon; Les réservoirs usagés de toute taille doivent avoir une sortie de réservoir minimale de 2 pouces avec une valve papillon.

## LE TRANSPORT

Si vous avez des inquiétudes au sujet de vos ramassages prévus, Vous pouvez contacter :

Agropur Transport :  
(506) 432-9128

Transport Fisher :  
Troy Mason (506) 435-0500

Producteurs laitiers du Nouveau-Brunswick :  
Veronica McEwen  
(506) 432-0092, x24  
(anglais seulement)

Pour toute question sur le transport du lait du PLNB  
(506) 432-4330, x2  
(français).